

# Die Promedica Alltagsbetreuung: Leistungen und Preise

## Kosten für die Promedica Alltagsbetreuung (pro Tag/pro Monat mit 30 Tagen)

	pro Tag (Euro)	pro Monat (Euro)
Promedica Alltagsbetreuung <b>Basis Akut</b>	72,00	2.160,00
Promedica Alltagsbetreuung <b>300 Vokabeln</b>	88,00	2.640,00
Promedica Alltagsbetreuung <b>Betreuung 500</b> Vokabeln	100,00	3.000,00
Promedica Alltagsbetreuung <b>Betreuung 1000+</b> Vokabeln	112,00	3.360,00



# Die Promedica Alltagsbetreuung: Module • Leistungen • Preise

## Ein Preisbeispiel

Promedica Alltagsbetreuung 300 Vokabeln bei einem Anspruch auf Pflegegrad 3 pro Monat\*

Kosten für eine Alltagsbetreuung pro Tag 88,00 Euro × 30 Tage	2.640,00 Euro
Vermittlungsgebühr für eine Alltagsbetreuung	<del>40,00 Euro</del>
Fahrtkosten für die An- und Abreise sind bereits inklusive	<del>60,00 Euro</del>

Pflegegeld bei Pflegegrad 3**	abzüglich	- 545,00 Euro
Verhinderungspflegegeld***	abzüglich	- 201,50 Euro
Steuervorteile****	abzüglich	- 333,00 Euro

**Entstehende Kosten für eine Alltagsbetreuung 300 Vokabeln pro Monat 1.560,50 Euro**

\* Das Berechnungsbeispiel bezieht sich auf die durchschnittlich in Anspruch genommene Leistung.  
 \*\* Wenn die gesetzlichen Voraussetzungen des § 37 SGB XI vorliegen.  
 \*\*\* Wenn die gesetzlichen Voraussetzungen des § 39 SGB XI vorliegen. Die Verhinderungspflege kann bis zu 2.418 EUR/Jahr betragen.  
 \*\*\*\* PROMEDICA PLUS darf keinerlei steuerliche Beratung vornehmen. Wir können Ihnen eine Hilfestellung geben sowie Ihnen die zuständigen Stellen und Personen nennen. Die Steuervorteile können bis 4.000 EUR/Jahr betragen.  
 Wegen der Einzelheiten sprechen Sie bitte mit Ihrer Pflegeversicherung oder lassen Sie sich individuell beraten.

## Zusätzliche Wahlleistungen (pro Tag/pro Monat mit 30 Tagen)

	pro Tag (Euro)	pro Monat (Euro)
1 EU-Führerschein	4,00	120,00
2 Zusätzliche Alltagsbetreuung für eine zweite Person im Haushalt	20,00	600,00
3 Versorgung bei starken Einschränkungen durch speziell geschulte Betreuungskräfte: vollständige Bettlägerigkeit, Katheter-/Stoma-Patienten, PEG-Sonde, Palliativstadium, starke Unruhe bei Demenzerkrankungen	14,00	420,00
4 Urkundlich bestätigte Qualifikation in medizinischen Berufen (Kranken- oder Altenpflege, Physiotherapie)	26,00	780,00
5 Fremdsprachenkenntnisse (außer Muttersprache Betreuungskräfte)	34,00	1.020,00

Weitere Informationen zu den Kosten finden Sie unter [www.promedica-alltagsbetreuung.de/service-und-kosten/](http://www.promedica-alltagsbetreuung.de/service-und-kosten/)



# Die Promedica Alltagsbetreuung: Module

## Sichere Qualität vom Komplettanbieter

### Unsere Alltagsbetreuerinnen – Menschen sorgen für Menschen

- Eigene Personalgewinnung in Osteuropa durch den Komplettanbieter Promedica
- Nur geschulte Alltagsbetreuerinnen mit Zertifikat
- Grundpflege und hauswirtschaftliche Versorgung
- Sprachkenntnisse nach Wahl
- Garantierter Einsatz innerhalb von 5 Werktagen

### Die Promedica Akademie – fördern und fordern

- Eigene Schulungen mit Einzelzertifikaten: Startschulung, Hauswirtschaftliche Versorgung, Körperpflege, Unterstützung der zu betreuenden Person
- Spezial-Schulungen im Bereich Pflege und Betreuung
- Prüfungen und Zertifikate
- E-Learning, spezielle Lehr- und Wörterbücher

Zertifiziert durch die Promedica Akademie

### Promedica Reise Logistik

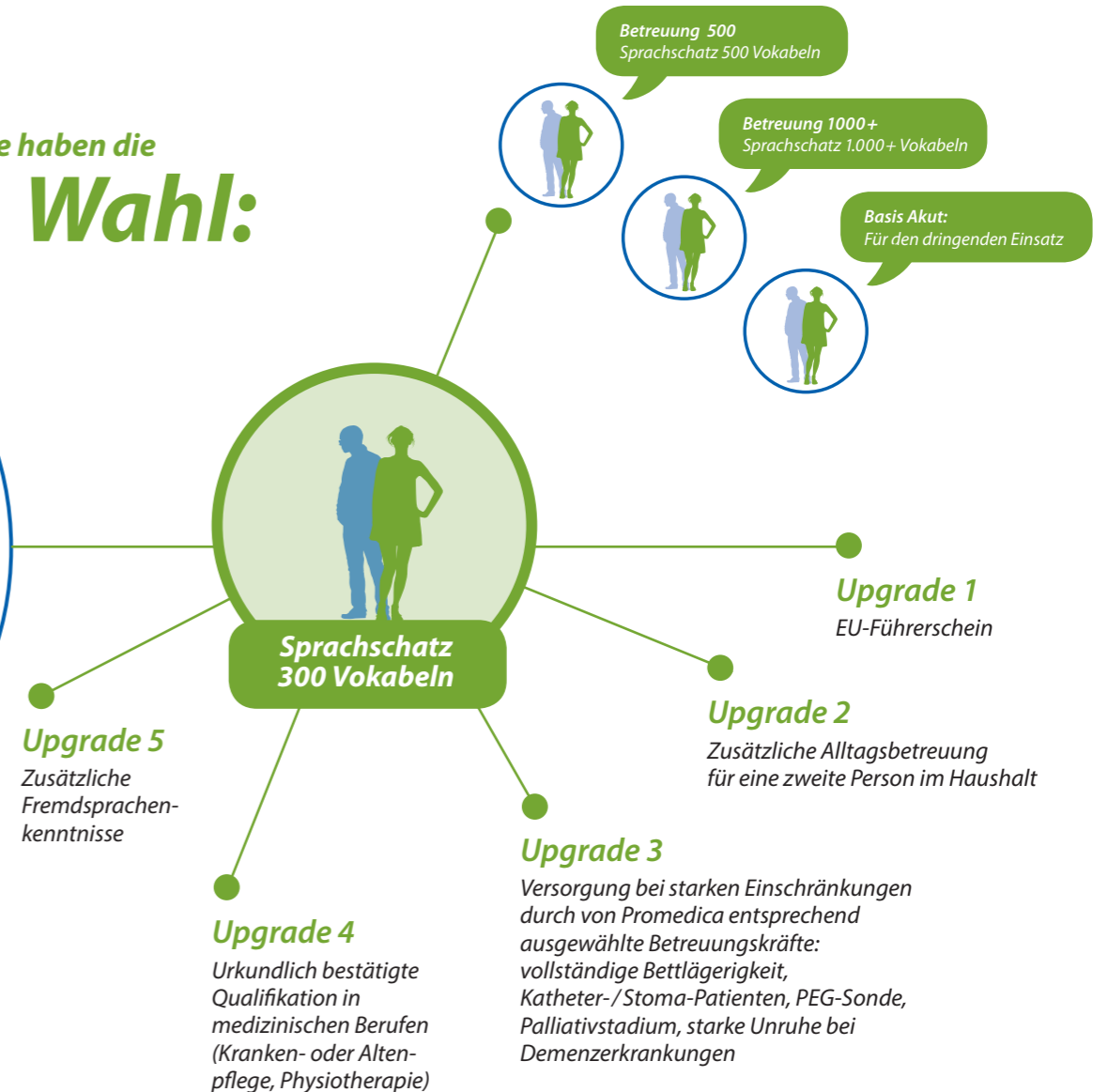
- Eigene Busflotte für eine reibungslose An- und Abreise
- In dringenden Fällen Anreise bis zum nächstgelegenen ICE- oder Busbahnhof

### Hundertprozentige Rechtssicherheit

- Alle Alltagsbetreuerinnen sind sozialversichert und in den Heimatländern krankenversichert
- Zahlung des Mindestlohns
- Keine Scheinselbstständigkeit



## Sie haben die Wahl:



**PROMEDICAGRUPPE**  
Der Komplettanbieter in der Alltagsbetreuung

Rufen Sie uns an  
**07432 /17 19 99**

Überreicht durch:

**PROMEDICA PLUS**  
Betreuung und Pflege daheim

**PROMEDICA 24**  
Betreuung und Pflege daheim

**PROMEDICA 24**  
Pflegedienst